
Le projet «Réseau suisse poissons en diminution»
Objectifs, chances de réussite et obstacles

Mme Patricia Holm, dr en rer.nat. privat-docent, IFAEPE
Directrice du projet Réseau poissons

Cours pour garde-pêche 2000
Jongny, 30.8. – 1.9. 2000

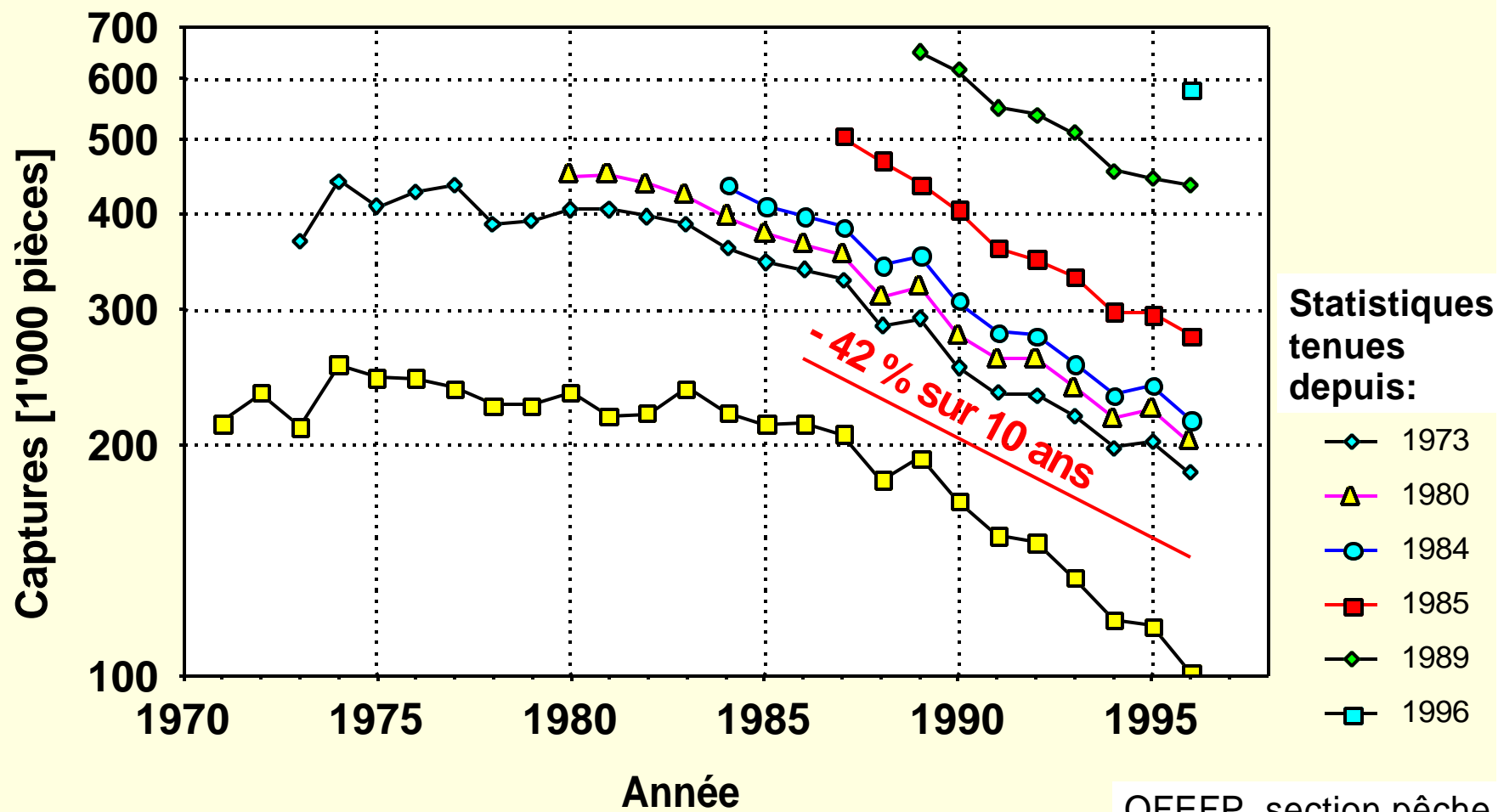


Structure

- **Historique, facteurs à l'origine du projet**
 - **Objectifs, déroulement, produits souhaités**
 - **Organisation**
 - **Contenu de travaux:**
 - **Financement**
 - **Préparation des résultats et travaux de relations publiques**
 - **Chances et obstacles sur le chemin menant au but**
-

Captures de truites de la pêche de loisir

dans les cours d'eau de Suisse

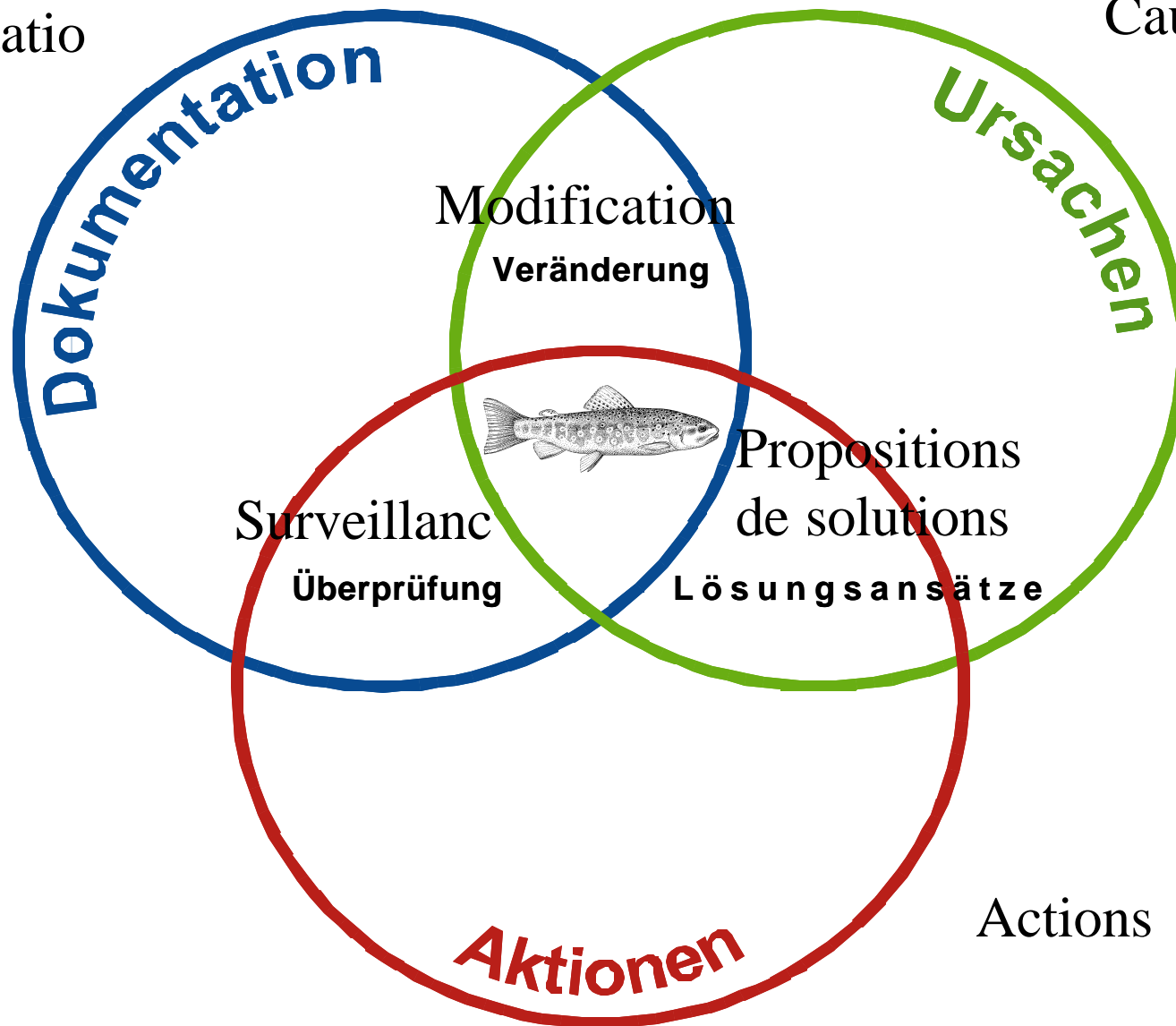


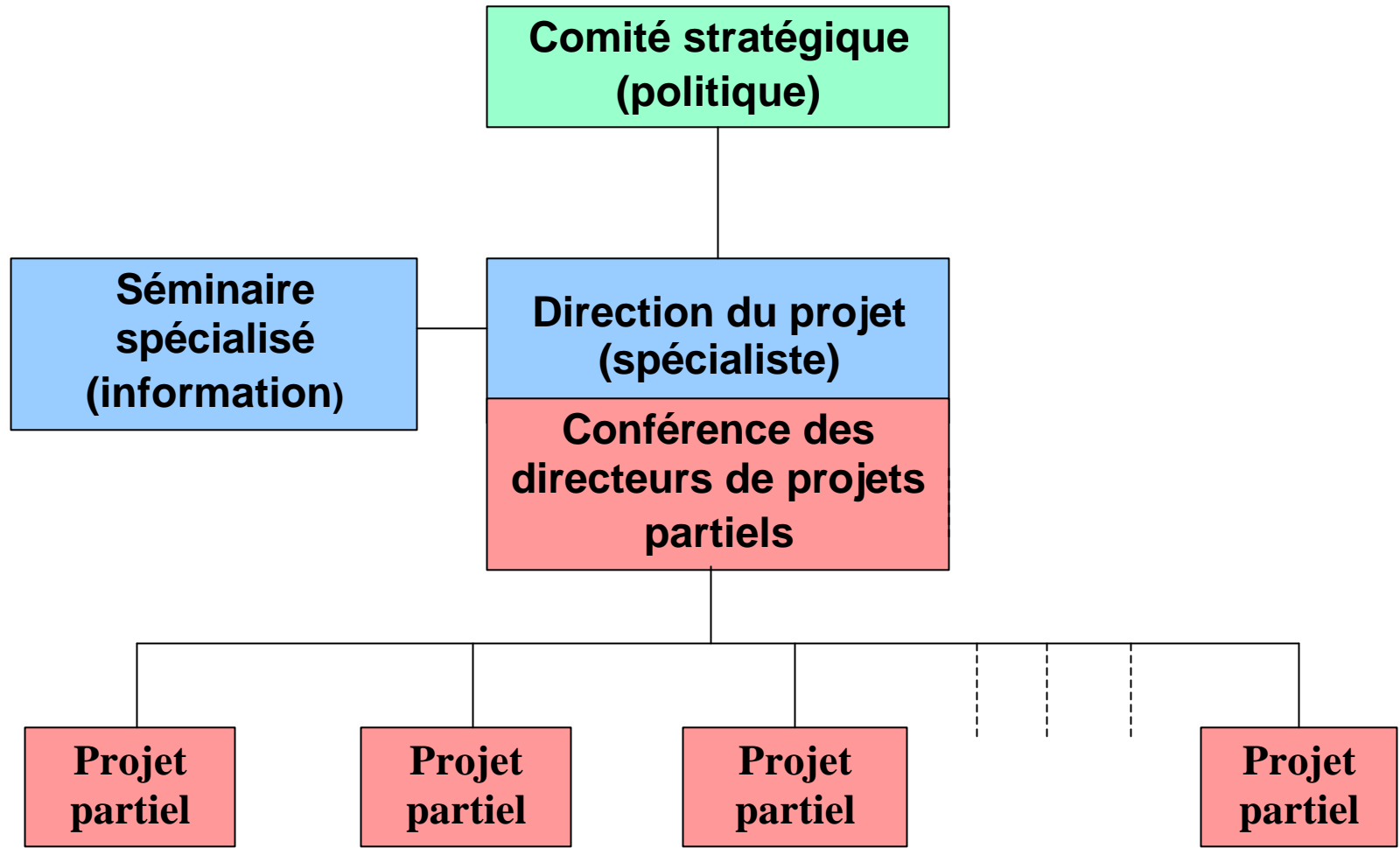
OFEFP, section pêche

Projet Réseau poissons: objectifs

Documentatio

Causes





Le Comité stratégique

Alexander J. B. Zehnder	directeur de l'EAWAG, Dübendorf (président)
Philippe Roch	directeur de l'OFEFP, Berne
Peter Schönenberger	Conseiller d'Etat SG (Département de la Pêche)
Elisabeth Zölch	Conseillère d'Etat BE (Département DTAP)
Kurt Meyer	Fédération suisse de pêche
Kaspar Eigenmann	Société suisse pour l'industrie chimique

La direction du projet

Holm, Patricia	Directrice du projet, EAWAG, Dübendorf
Dollenmeier, Peter	Industrie chimique, CibaSC, Bâle
Giger, Walter	Chimie, EAWAG, Dübendorf
Güttinger, Herbert	Etat-major de direction, EAWAG, Dübendorf
Ochsenbein, Ueli	Laboratoire de protection des eaux et des sols, Berne
Peter, Armin	Biologie du poisson, EAWAG, Kastanienbaum
Segner, Helmut	Centre vétérinaire pour poissons et gibier, Berne
Staub, Erich	Questions relatives à la pêche, OFEFP, Berne

Tâches de la direction du projet

- **Realisation des objectifs du projet, faire face aux frais et du calendrier fixés**
 - **Definition des sous-objectifs**
 - **Détermination d'un calendrier pour le projet**
 - **Accompagnement des projets partiels**
 - **Travaux d'intégration et synthèse**
 - **Recherche de moyens de financement**
 - **Travaux de relations publiques et de communication**
 - **Elaboration de propositions de solutions adaptées aux objectifs**
-

Les hypothèses de travail du Réseau poissons

Le déclin des populations piscicoles est le résultat de

1	... beaucoup de petites causes
2	... faiblesse de la reproduction
3	... manque de jeunes poissons
4	... dommages aux organes
5	... problèmes immunitaire
6	... mauvaise qualité de leur habitat
7	... colmatage
8	... manque de nourriture animale
9	... gestion de la pêche mal adaptée
10	... comportement des pêcheurs et par les prises des oiseaux piscivores
11	... l'élévation des températures maximales
12	... modification du régime hydrologique et l'augmentation du charriage

Type de facteurs d'influence

Facteurs
climatiques

Facteurs
biologiques:
bactéries, virus, parasites
concurrence, prédation et
prospérité

Influence de
l'homme,
directe et concertée
prélèvement et

Type de modification

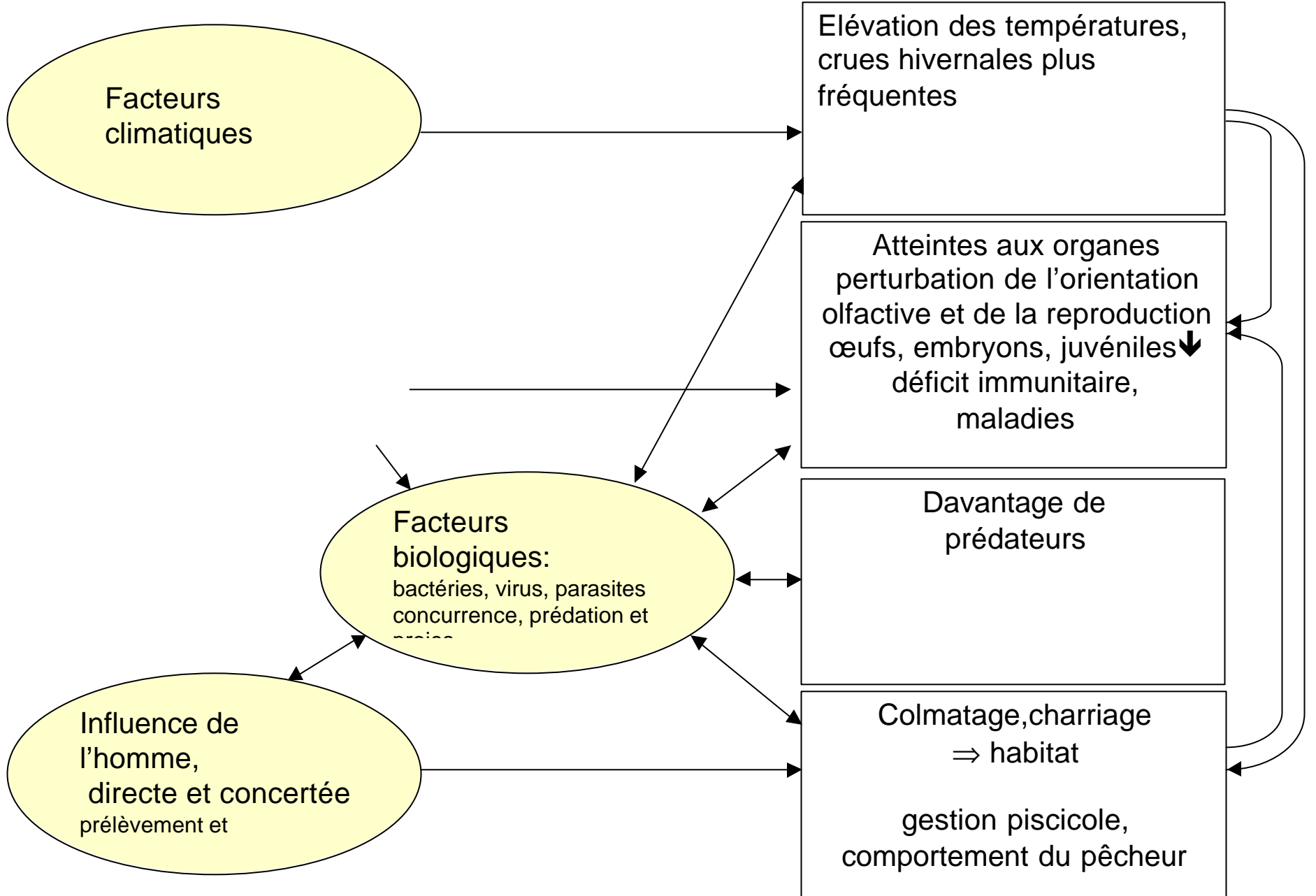
Elévation des températures,
crues hivernales plus
fréquentes

Atteintes aux organes
perturbation de l'orientation
olfactive et de la reproduction
œufs, embryons, juvéniles ↓
déficit immunitaire,
maladies

Davantage de
prédateurs

Colmatage, charriage
⇒ habitat

gestion piscicole,
comportement du pêcheur



Classification des projets partiels

Contenu	terminé	en cours
Effet des eaux usées ou de rivière sur les poissons, combinaison avec des méthodes d'investigation écotoxicologiques et chimico-analytiques	8	5
Etudes chimico-analytiques d'échantillons d'eau, de matières en suspension et de poisson	5	1
Effets de certaines substances / eaux usées / eaux de rivière sur les organes ou cellules (méthodes diverses)	4	
Influence des changements d'habitat		2
Quantification des captures des pêcheurs	1	4
Effets des prédateurs	1	
Recensement des populations		1
Surveillance de l'état de santé des poissons	2	2
Projets de synthèse	1	1

Financement du projet « Réseau poissons »

(Coûts globaux exprimés en Fr. par an)

Déjà planifiés

Direction du projet **Fr. 670'000.--**

Projets partiels **Fr. 1'350'000.-- - Fr. 2'350'000.--**

(projets partiels divers variant de Fr. 10'000.- à Fr. 750'000.-)

Financement du projet « Réseau poissons »

Coûts globaux expr. en Fr. depuis 2000 jusqu'à fin 2003

Projets partiels déjà planifiés et direction du projet:

Total (direction du projet et projets partiels) Fr. 7'684'000.-

Financement assuré Fr. 6'154'000.-

Financement à trouver Fr. 1'530'000.-

Présentation des résultats

Info-Réseau poissons

Séminaires spécialisés

Page internet

Dépliant

**Conférence des directeurs et
directrices de projets partiels**

Expositions

Publications

Conférences

Articles de presse

Ateliers

Discussions d'experts

Difficultés

- ◆ Disposons-nous de suffisamment de temps?
 - ◆ Le financement sera-t-il assuré?
 - ◆ Les priorités est-elle correcte?
 - ◆ Il manque d'experts pour assurer la collaboration

 - ◆ La conscience des problèmes est-elle suffisante?
 - ◆ Est-ce que l'intérêt porté à trouver des solutions va se maintenir?
-

Chances de réussite

- **Organisation**
 - **Prise en considération des projets partiels**
 - **Travail fourni par la direction du projet**
 - **Coordination + communication => intégration et mise en réseau**
-