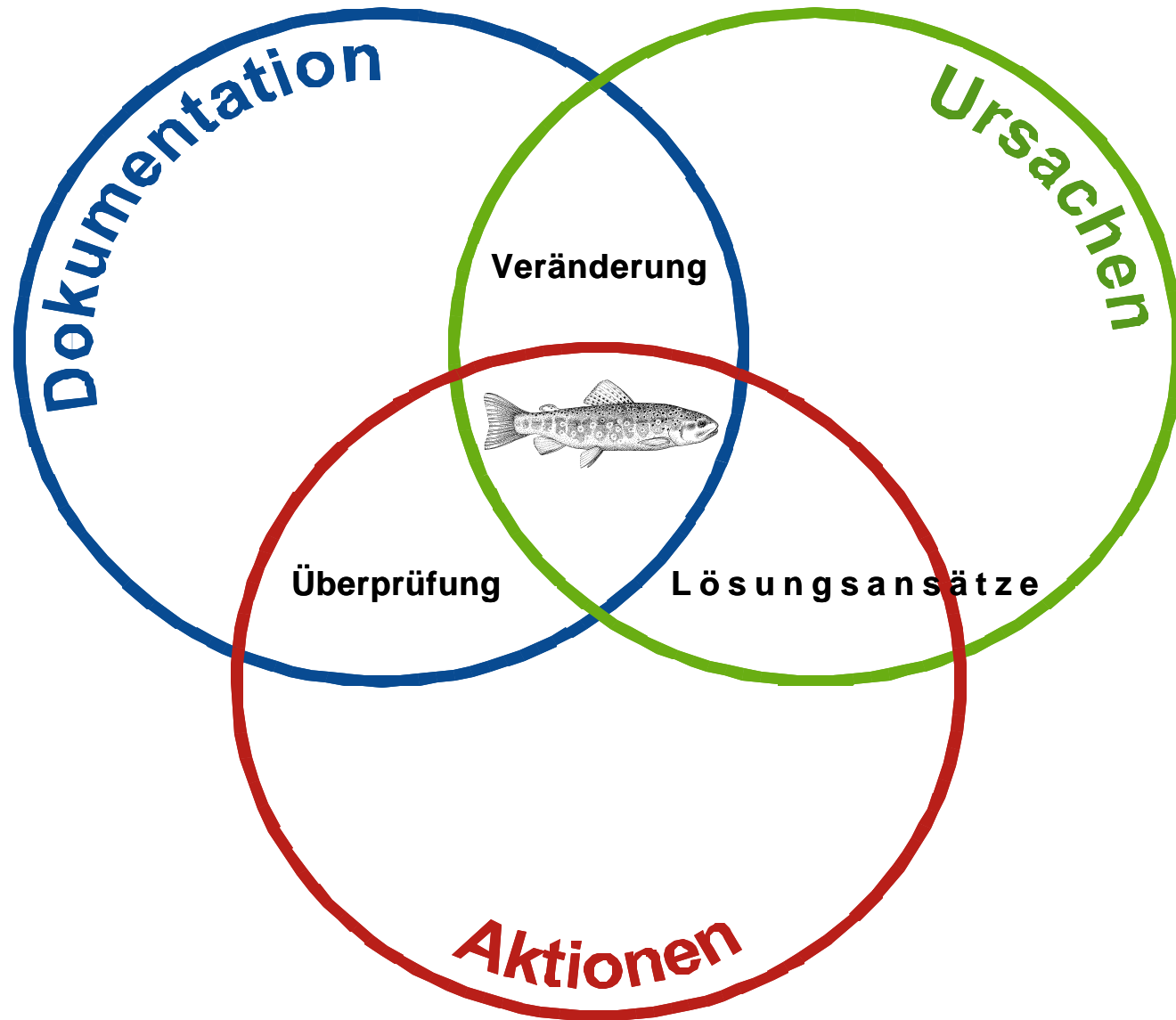
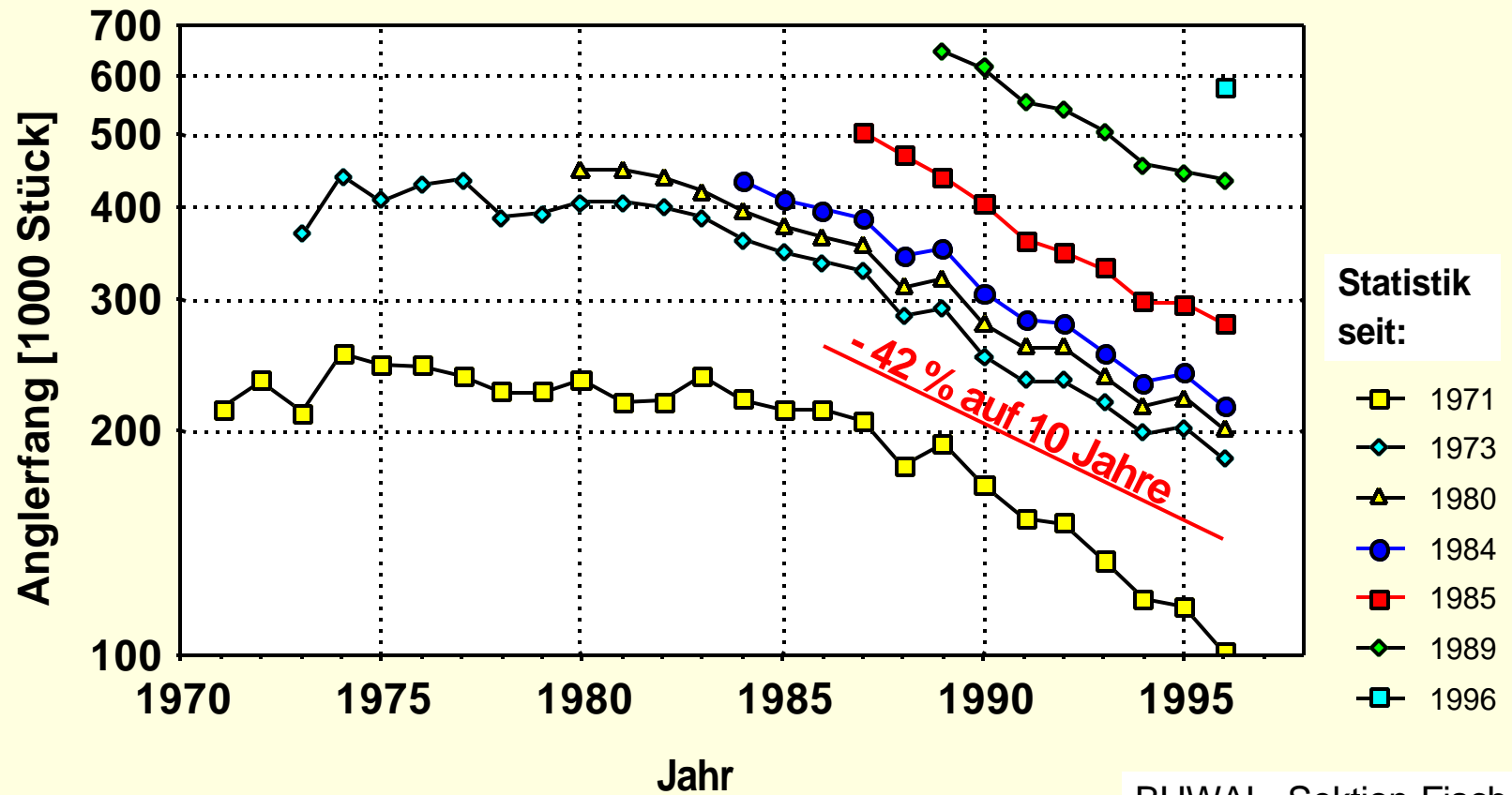


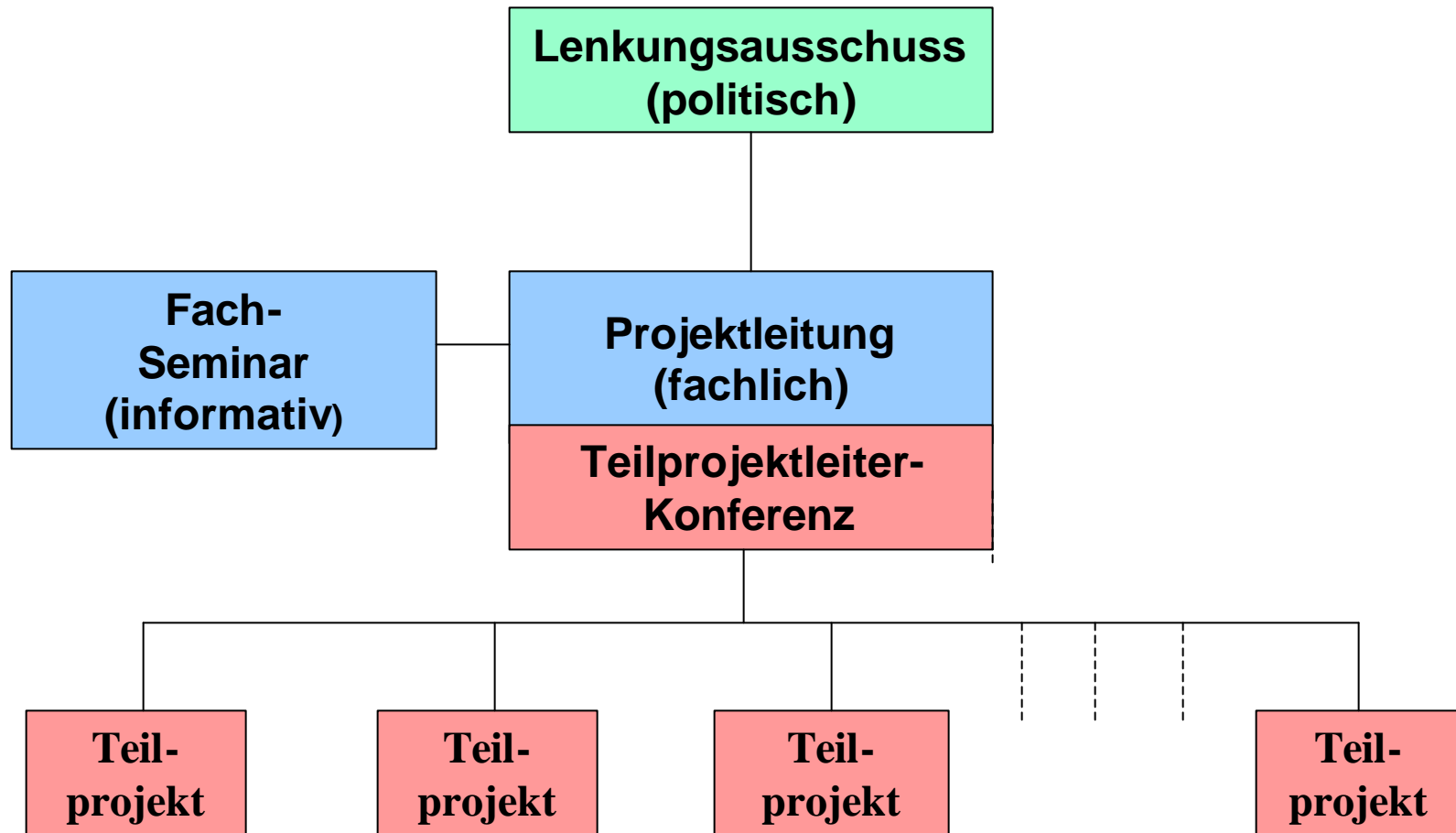
Projekt Fischnetz: Ziele



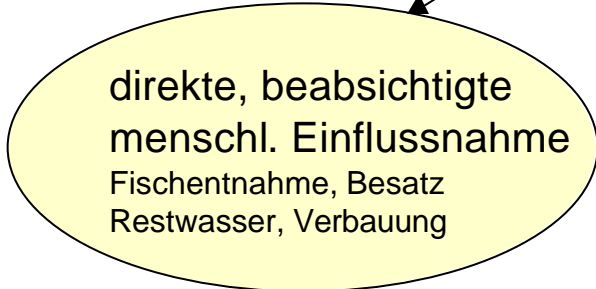
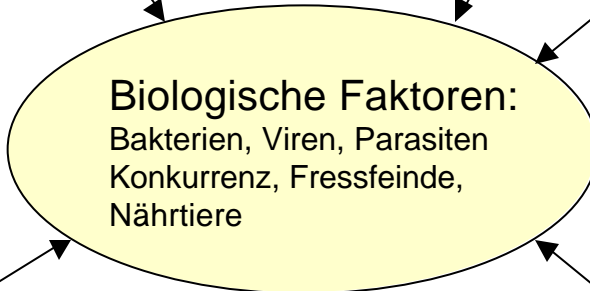
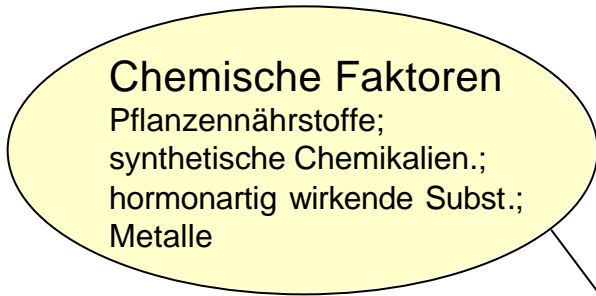
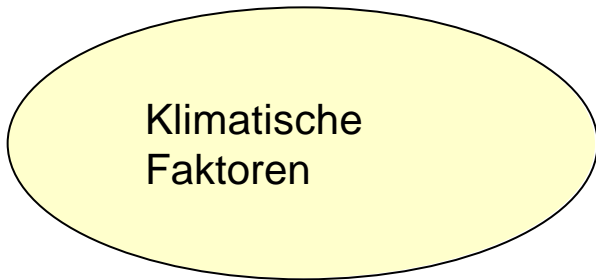
Forellenfang in Fließgewässern

Gesamte Schweiz

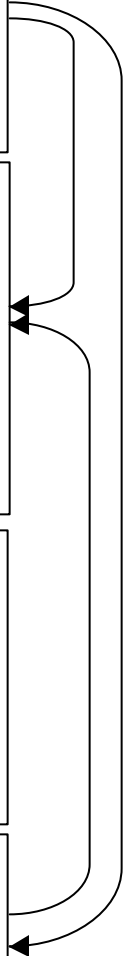
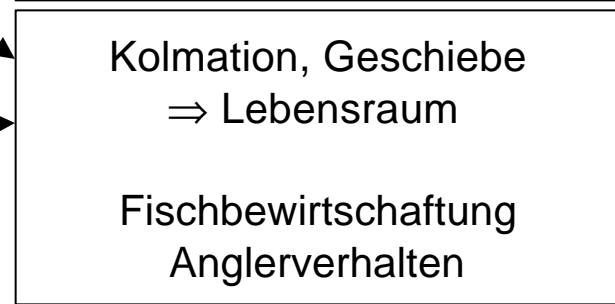
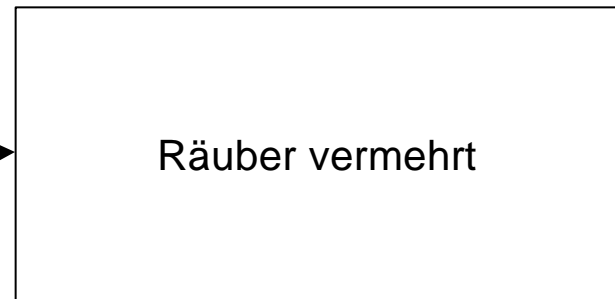
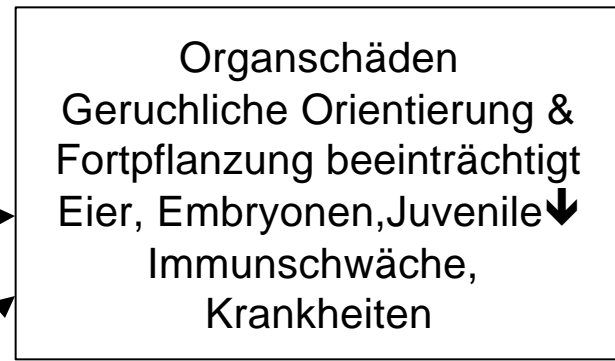
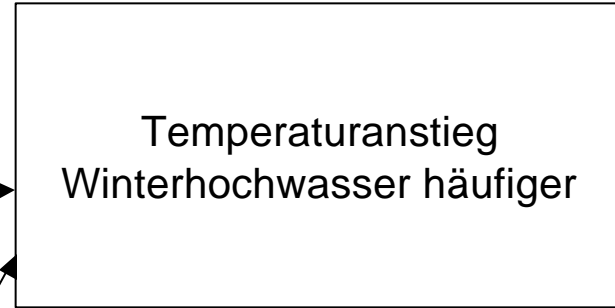


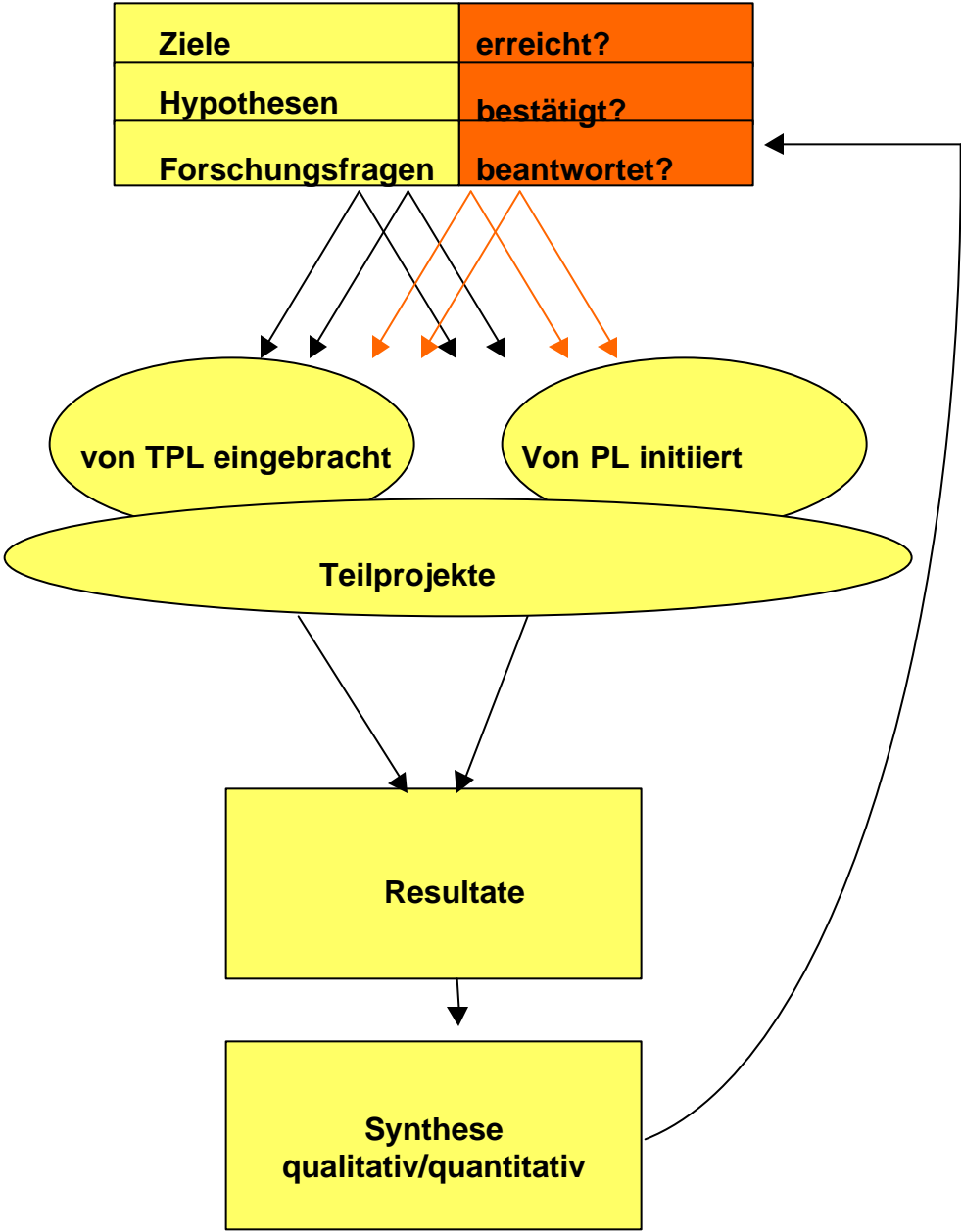


Art der Einflussfaktoren



Art der Veränderungen





Produkte

	Produkte
1a) Übersicht zur gesamtschweizerischen und regionalen Entwicklung der Anglerfänge und Fischbestände sowie der Fischgesundheit in den letzten 20 -30 Jahren	Berichte <ul style="list-style-type: none"> • zur zeitlich-räumlichen Entwicklung • zur aktuellen Lage der Fischfänge, • zur Bestandesdichte, • zum Anglerverhaltens • zum Gesundheitszustand
1b) Grundlagen für standardisiertes Überwachungssystem schaffen	<ul style="list-style-type: none"> • Methodendokument • Ausgebildete Fachleute
1c) Erfolgskontrolle: künftige Erhebungen zu Fischbeständen und Fischgesundheit in Fließgewässern vorbereitet	<ul style="list-style-type: none"> • Konzept für Erfolgskontrolle
2) Wichtigste Einfluss-Faktoren beschreiben und verstehen, Handlungsspielraum erfassen	<ul style="list-style-type: none"> • Dokument zur Bedeutung der einzelnen Einflussfaktoren (Ursache-Wirkungsketten und Anteil) • Methodenzusammenstellung
3) Korrekturmassnahmen vorschlagen	<ul style="list-style-type: none"> • Massnahmenkatalog (inkl. Massnahmen zur Erfolgskontrolle)
4) Laufende und neutrale Information über Projektverlauf	<ul style="list-style-type: none"> • fischnetz-info • Homepage, Networking • TP-Konferenzen • Workshops, Fachseminarien • Internationale Vernetzungen • Publikationen, Vorträge
5) Synthese und Vernetzung	<ul style="list-style-type: none"> • Synthesedokumente

Von den Hypothesen ausgehende Untersuchungen in 2000

- | | | |
|--|---|---|
| 1 viele kleine Effekte | | |
| 2 Fortpflanzungsschwäche | — | Fortpflanzungsschwäche von Bachforellen |
| 3 Nachwachsende Fische fehlen | — | Ovotestis-Rotaugen |
| 4 Organschäden | — | Beeinträchtigungen von Organen und Immunsystem |
| 5 Immunschwäche | — | PKD (proliferative Nierenkrankheit) |
| 6 schlechter Lebensraum | — | Faktoren, die die Fischgesundheit beeinträchtigen |
| 7 Kolmation | — | Quantitative Erhebung an 0+ BF |
| 8 weniger Fischnährtiere | — | Expertengespräch |
| 9 fischereiliche Bewirtschaftung | — | Vergleich aktuelle + frühere quantitative Abfischungen |
| 10 Anglerverh., Prädatoren | — | Anglerverhalten , Detailauswertung Fangstatistik |
| 11 höhere Wassertemperaturen | — | Expertengespräch |
| 12 geschiebeführende
Winterhochwasser | — | Einfluss von Hochwasser und Geschiebehaushalt
auf Bachforellen |